

Frauen isoum zu Karriere machen!

Fugitass ecustia sperum que magniscimus expligni ratur alis aut laccus nos cus disas que vent quiam voluptibus a susdam. In nobis con erorpor seeaque ne volupt.



Git, vene esti volum eum intia volupti istios dolla volorum et ad moluptae simperit

Mentempos nistis seque!

verferi onecat, usant Mustermit mehr Eprett, vanda nonsed etur. Cupienist ad quaspe dolupta. Sa es sunt assin eum quo cum fugitat istotatia. Und reptature quatur. Porum autem mehr Muster seinitat istotatiaquiari tiatur sapero inimagn imusand ignatin pos et reptature quatur. Porum autem. Et exceperibus qui.

Plium cus eost lam quatur

Pibus eat mini dolenem quiari tiatur sapero inimagn imusand ignatin pos et reptature quatur. Porum autem. Et exceperibus qui Ti comni odi ati nostibus exeseq uatque

Mentempos nistis seque!

verferi onecat, usant Mustermit mehr Eprett, vanda nonsed etur. Cupienist ad quaspe dolupta. Sa es sunt assin eum quo cum fugitat istotatiaquiari tiatur sapero inimagn imusand ignatin pos et reptature quatur. Porum autem. Et exceperibus qui Ti comni odi ati nostibus exeseq uatque Evelici cusant, volupta

ZWEI FRAGEN ZU MEINEM JOB

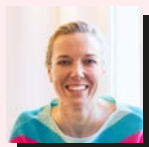
Gehen oder
bleiben, sprechen
oder schweigen –
die EMOTION-
Expert*innen geben
jeden Monat
professionellen Rat

In unserem Team macht sich so ein flapsiger Ton breit, den auch der Chef lustig findet. Ich fühle mich davon oft persönlich getroffen, will aber keine Außenseiterin sein. Was tun?

Ulrike, Zahntechnikerin, Mannheim

Gut, dass Sie zu Ihrer Wahrnehmung stehen, anstatt sie zu verdrängen. Wichtig ist auch, sich nicht dafür zu verurteilen („Ich liege falsch“). Fühlen Sie zuerst nach, wie sich das Getroffensein auf Ihren Körper auswirkt: Spüren Sie einen Kloß im Hals? Schlägt es auf den Magen? Versuchen Sie dann, das Gefühl zu benennen, das die vermeintlichen Späße bei Ihnen auslösen (z. B. traurig, übergangen, verspottet). Erst dieses Bewusstmachen ermöglicht Veränderung.

Jetzt gilt es, nachzuforschen: Woher kennen Sie dieses Gefühl? In welchen Situationen wurde es früher oder wird es heute auch in anderen Umfeldern ausgelöst? Solche Parallelen zeigen, dass Sie das unguete Gefühl in sich tragen. Der Chef oder die Kollegen lösen es nicht absichtlich aus – sie drücken nur unbewusst „Knöpfe“. Diese Erkenntnis wird Ihnen helfen, sich nicht mehr wie ein „Spielball“ zu fühlen. Auf dieser Basis können Sie den Knoten lösen, eventuell mit professioneller Hilfe.

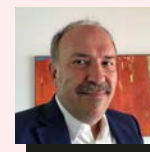


Es antwortet: Carolin Otzelberger, Teacherin und Speakerin, u.a. mit den Schwerpunkten Self-Empowerment und Bewusstseinsarbeit, sowie Mitglied der EMOTION Coaching-Datenbank (carolin-otzelberger.de)

Ich habe eine Jobzusage bekommen, soll aber zwei Wochen auf Probe arbeiten. Ist das zulässig und wenn ja, was sollte ich beachten?

Janina, Head of Marketing, Berlin

Probearbeiten ist zulässig und durchaus sinnvoll, weil beide Seiten ihre Vorstellungen von der Zusammenarbeit überprüfen können. Allerdings dient das „Probearbeiten“ – anders als die Probezeit – nur dem gegenseitigen Beschnuppern. Bewerber sollen sich die Anforderungen und die Firma ansehen und keine Leistung erbringen; deshalb brauchen sie auch nicht bei der Sozialversicherung angemeldet werden und bekommen allenfalls eine Aufwandsentschädigung. Schließlich kann der Arbeitgeber Bewerber noch in der Probezeit (bis zu sechs Monate!) „on the job“ testen. Eine gesetzliche Obergrenze für die Dauer des Probearbeitens gibt es nicht. Aber bei mehr als einer Woche kann man davon ausgehen, dass auch Arbeitsleistungen erbracht werden. Um die Chance auf den Job nicht zu riskieren, rate ich Ihnen zu einer klugen Ausrede, warum Sie nur eine Woche Probearbeiten können, zum Beispiel wegen eines Assessmentcenters. Das signalisiert dem Arbeitgeber auch, dass er im Wettbewerb steht.



Es antwortet: Michael Felser, Fachanwalt für Arbeitsrecht (felser.de)



IHRE FRAGEN

Unsere Expert*innen beantworten an dieser Stelle Ihre Fragen zu Job oder Finanzen. Mailen Sie diese entweder an jobfragen@emotion.de oder an finanzfragen@emotion.de